

BERTONE - CORSO CANONICO ALLAMANO 40/46
10095 GRUGLIASCO (TORINO)

SERVIZIO
PUBBLICHE RELAZIONI
5 Settembre '69

Oggetto: Giulietta Sprint SS

Egregio Signore,

la ringraziamo per la Sua cortese lettera del 9 Agosto '69 e ci congratuliamo vivamente con Lei per la perfetta conservazione della Sua Alfa SS.

Stilisticamente la Giulietta SS si rifà a tutta la serie delle vetture BAT, prototipi sperimentali che hanno preceduto la nascita del modello in esame.

Sperando di farLe cosa gradita, Le inviamo alcune fotografie delle prime edizioni della vettura ed altre della serie BAT.

Le auguriamo sempre maggiori successi con la Sua (e ci permetta di dire anche "nostra") splendida Giulietta Sprint Speciale.

Ci è gradita l'occasione per porgerLe i nostri più cordiali saluti.

Carrozzeria Bertone s.a.s.
Servizio Pubbliche Relazioni
E.Prearo

GBP/lr
PR.16459

Egr.Sig.
Paul L.Migliarina
89 Johnson Street
West Roxbury

MASSACHUSETTES 02132
U.S.A.

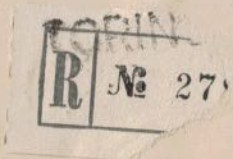
VIA AEREA

VIA AEREA

RACCOMANDATA

Egr. Sig.
Paul L. Miglierina
89 Johnson Street
West Roxbury

MASSACHUSETTES 02132
U.S.A.

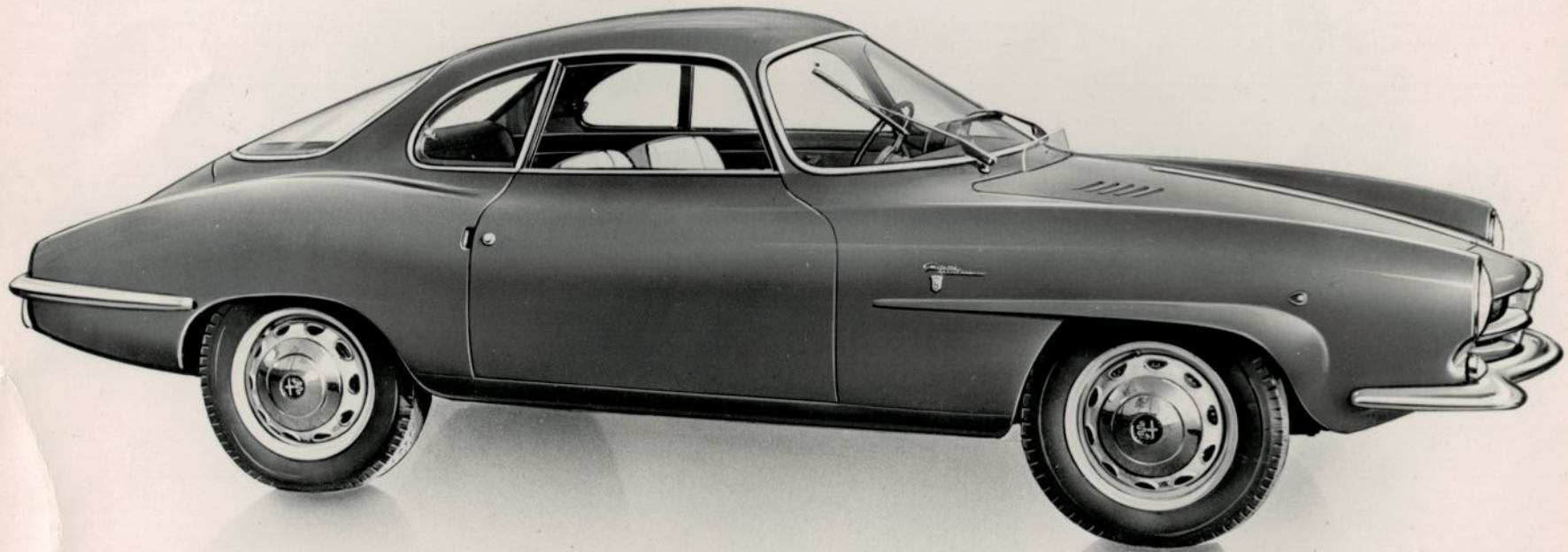


bertone



CORRISP.: CAS. POST. 216/FERR. - TORINO 10100 - UFFICI: C. CAN. ALLAMANO 40/46 - GRUGLIASCO 10095 - TEL. 783.222 - 788.044 - TELEGR. BERTONECAR - TORINO
CARROZZERIA BERTONE S.A.S. - SEDE LEGALE: C. PESCHIERA, 221 - TORINO 10141 - C.C.I.A. N. 280.331

Mod. 20



CARROZZERIA BERTONE Grugliasco (Torino)

ALFA ROMEO GIULIETTA Sprint Speciale - coupé 2 posti

2^a Edizione 1959



Baldassi

CARROZZERIA BERTONE

